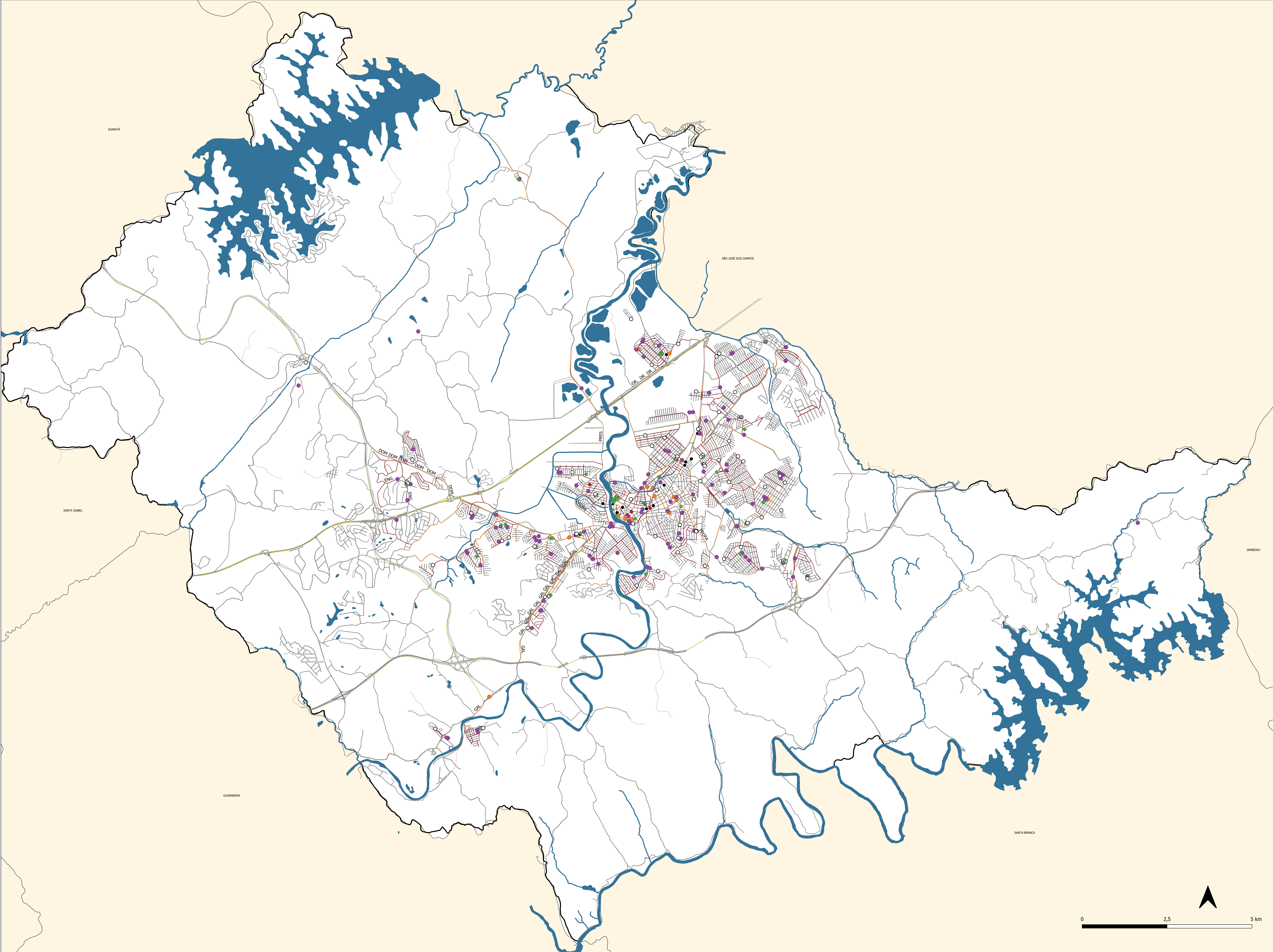


INFRAESTRUTURA E EQUIPAMENTOS COMUNITÁRIOS



Eixo 02 - INFRAESTRUTURA, SERVIÇOS URBANO/ RURAIS E EQUIPAMENTOS COMUNITÁRIOS

- Educação, Saúde
- Cultura, Lazer, Assistência Social
- Mobilidade (Acessibilidade, Sistema cicloviário, Transporte Coletivo, Sistema viário, polos geradores de tráfego)



LEGENDA

- Limite municipal de Jacaré
- Municípios vizinhos
- Corpos d'água
- Quadras urbanas
- Rodovias
 - Federal
 - Estadual
 - Rural
- Hierarquia viária
 - coletora existente
 - estrutural existente
 - local
- Equipamentos de Saúde
- Equipamentos de Educação
- Equipamentos de Segurança
- Equipamentos de Esporte
- Equipamentos de Cultura
- Equipamentos de Assistência Social